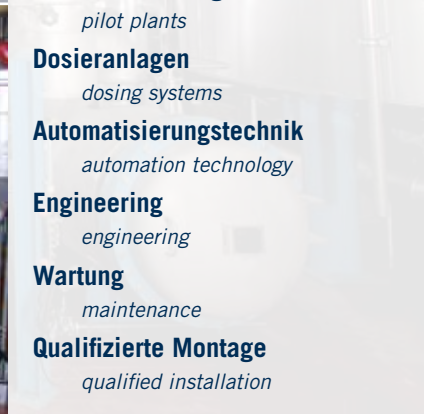


**Unser Know-how – Ihr Vorteil!**

*Our know-how – Your advantage!*

# Unser Know-how – Ihre Produktion

*Our know-how – your production*



**Tanklager**

*tank-farms*

**Mischen/Blending**

*mixing/blending technology*

**Reaktionsanlagen für Kunstharze**

*resin reaction*

**Wärme-/Kältetechnik**

*heating and cooling plants*

**Technikumsanlagen**

*pilot plants*

**Dosieranlagen**

*dosing systems*

**Automatisierungstechnik**

*automation technology*

**Engineering**

*engineering*

**Wartung**

*maintenance*

**Qualifizierte Montage**

*qualified installation*

**PURPLAN**®

## Kompetenzen *Competencies*





## Das Unternehmen *The Company*

Während des gesamten Fertigungsprozesses hält die PURPLAN GmbH einen intensiven Kontakt zum Kunden, um flexibel auf veränderte Produktionserfordernisse oder örtliche Besonderheiten reagieren zu können: vom ersten Planungsschritt bis zur Inbetriebnahme und Wartung neuer Anlagen. Denn unsere Kunden erwarten zu Recht höchstes technisches Know-how von uns. Für diese anspruchsvolle Aufgabe verbindet PURPLAN sorgfältige High-Tech-Planung mit handwerklicher Präzision.

*PURPLAN GmbH maintains close contact with its customers throughout the entire production process - from initial planning through to starting up and maintenance of the new system and servicing the new system - so as to be able to react in a flexible way to any changes in production or site requirements. Our customers demand optimum standards of technical know-how. In order to do full justice to these challengers, PURPLAN combines meticulous high-tech planning with hands-on precision and expertise.*

- Herstellerqualifikation (Klasse D) zum Schweißen nach DIN 18800-7  
*Constructor's qualification (Class D) for welding as per DIN 18800-7*
- Fachbetrieb nach § 19 I WHG, Betriebssicherheits-VO, DRGL 97/23/EG  
*Certified company as per § 19 I of the Water Resources Law (WHG), Industrial Safety Regulations, Pressure Equipment Directive 97/23/EC*
- AD2000 HPO-Zulassung, Zulassung zur Herstellung von Rohrleitungen nach AD2000 Merkblatt HPO/HP 100R  
*Approval according to AD2000-Merkblatt, HPO Manufacturer of piping according to AD2000 Merkblatt HPO/HP 100R*
- Projektlösungen aus einer Hand  
*Single source project solutions*
- Bearbeitung und Erstellung von schlüsselfertigen Anlagen  
*Processing and construction of turn-key plants*
- Montage mit eigenem Personal  
*Assembly by our own staff*
- Gost-R Zertifikat  
*GOST-R certificate*
- Weltweit agierend  
*Worldwide operations*



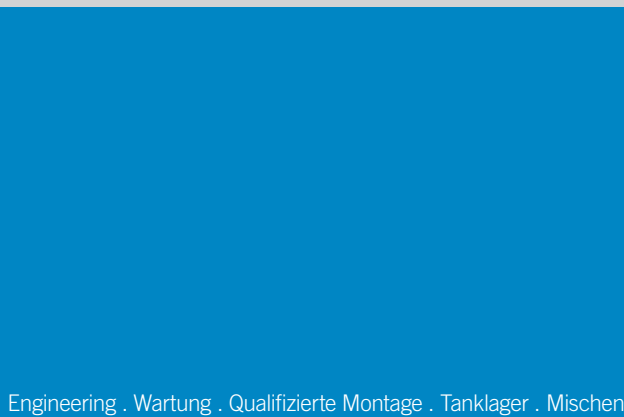
## Tanklager *Tank-farms*

- Für alle wassergefährdende und entzündliche Stoffe wie:  
*For all water pollutants and flammable substances such as:*
  - Polyol, MDI, TDI, Harz, Härter, Bindemittel, Pentan und Lösungsmittel, Leime, Bitumen  
*polyol, MDI, TDI, resin, catalysts, adhesive agents, pentane and solvents, glues, bitumen*
- Stehende, liegende, standortgefertigte Behälter nach  
*Upright, horizontal, on-site manufactured tanks as per*
  - DIN 6608, DIN 6616, DIN 6618, DIN 6625
- Behältergrößen von 1 bis 100 m<sup>3</sup>  
*Tank sizes from 1 to 100 m<sup>3</sup>*
- Werkstoffe C-Stahl (und CrNi-Stahl), evtl. mit Innenauskleidung, Kunststoff  
*Carbon steel and stainless steel, materials and such with interior lining, plastics*
- Rührwerke  
*Stirring devices*
- Temperiersysteme  
*Tempering systems*
- Isolierung der Behälter und Rohrleitungen  
*Insulation of tanks and piping*
- Wartungsfreundliche, genormte Bauteile  
*Easy-to-maintain, standardised components*
- Individuelle Auslegung der Tankanlage  
*Individual layout of tank-farms*
- SIL-Standards  
*SIL standards*



# Rohrleitungsbau *Piping constructions*

- C-Stahl, Edelstahl, Kunststoff  
*Carbon steel, stainless steel, plastics*
- Doppelwandige Rohrleitungssysteme aus eigener Fertigung  
*Double-jacket piping, in-house production*
- Geprüfte Schweißer für alle Schweißverfahren  
*Certified welders for all welding procedures*
- Planung und Montage gemäß HP 100R-Zulassung  
*Planning and assembly as per HP 100R licensing*
- Technische Dokumentation und Isometrien  
*Technical documentation and isometrics*
- Molchanlagen  
*Pigging plants*

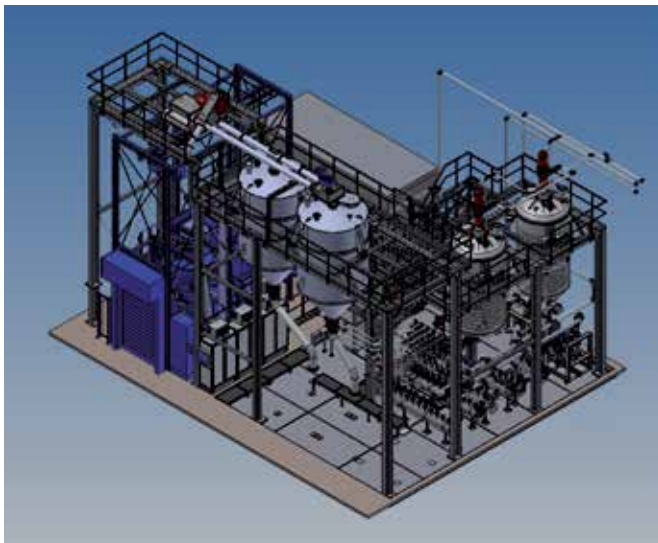




## Containerstationen, Auffangwannen und Stahlbau

### *Container stations, collecting tray and steel constructions*

- Herstellerqualifikation (Klasse D) zum Schweißen nach DIN 18800-7  
*Constructor's qualification (Class D) for welding as per DIN 18800-7*
- Prüffähige Statik  
*Verifiable statics*
- Bühnenkonstruktionen  
*Platform constructions*
- Fassehe- und Kippvorrichtungen  
*Lifting and tilting devices for barrels*
- Auffangwannen gemäß WHG  
*Collecting tray in compliance with the Water Resources Law (WHG)*
- Auffangwannen als Raumauskleidung  
*Collecting tray as liners*
- Containerentnahmestation  
*Container removal stations*





# Mischstationen *Mixing stations*

- Erstellung kompletter Systemhäuser  
*Construction of complete system houses*
- Batch-Verfahren oder kontinuierliche Anlagen  
*Batch mode or continuous production plants*
- Mischstationen zur vollautomatischen Verwiegung und Vermischung von Komponenten  
*Fully automatic weighing and mixing stations*
- Feststoffdosierung  
*Solid substance dosage*
- Aktivatoren- und Kleinmengendosierung  
*Activator dosage and dosage in small quantities*
- Behälter mit Temperierung  
*Tanks with temperature control*
- Vollautomatische Prozesssteuerung  
*Fully automatic process control*
- Chargensteuerung, gravimetrisch und volumetrisch  
*Batch control, gravimetric and volumetric*
- Einstellen und Erfassen von Vakuum und Druck  
*Vacuum and pressure adjustments and records*



## Kunstharz-Reaktionsanlagen *Resin plants*

- Neubau und Austausch von Kunstharz-Reaktionsanlagen mit Reaktoren von -1/+10 bar und 300°C  
*New construction and exchange of resin plants with reactors of -1/+10 bar and 300°C*
- Heizen und Kühlen mit Thermalöl über außen liegende Halbrohrheizschlangen  
*Heating and cooling with thermal oil via external half-pipe heating coils*
- Direkte Kühlung über innen liegende Kühlschlangen  
*Direct cooling via internal cooling coils*
- Prepolymeranlagen  
*Prepolymer plants*
- Berechnung von Blow-Down-Systemen  
*Calculation of blow-down systems*
- PUR-Recyclinganlagen  
*Polyurethane recycling plants*
- Phenolharzanlagen  
*Phenolic resin plants*
- Acrylatharzanlagen  
*Acrylate plants*
- PU-Dispersionsanlagen  
*PU dispersion plants*
- Polyesterreaktionsanlagen  
*Polyester plants*
- Technikumsanlagen  
*Pilot plants*
- Beachtung von vorhandenen Randbedingungen und Reaktionsparametern  
*Condition restrictions and reaction parameters are taken into account*





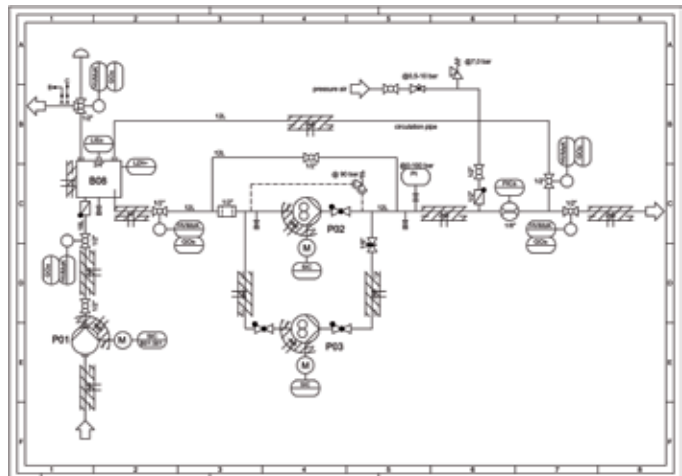
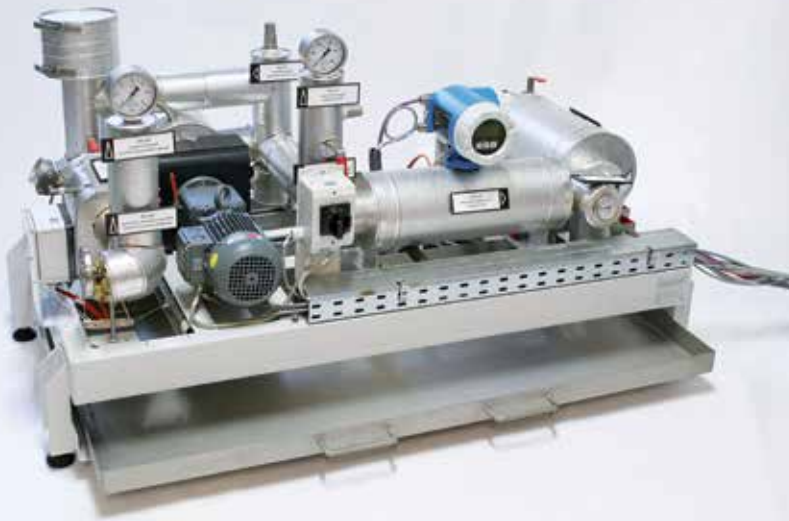


## Temperieranlagen *Tempering plants*

- **Komplette Anlagen zum Heizen und Kühlen**  
*Complete heating and cooling plants*
- **Vorgefertigte Sekundärkreisläufe**  
*Pre-fabricated secondary circuits*
- **Warmwasser bis 90° C**  
*Warm water up to 90°C*
- **Heißwasser bis 130° C**  
*Hot water up to 130°C*
- **Thermalöl bis 320° C**  
*Thermal oil up to 320°C*
- **Dampf bis 64 bar und 20 to/h**  
*Steam up to 64 bar and 20 ton - hour*
- **Kesselanlagen einschließlich der Brennstoffversorgung und der Schornsteinanlagen**  
*Boiler plants including fuel supply and chimneys*
- **Temperier- und Energiekonzepte**  
*Temperature control and energy concepts*
- **Wasseraufbereitung**  
*Water treatment*

## Dosieranlagen *Dosing systems*

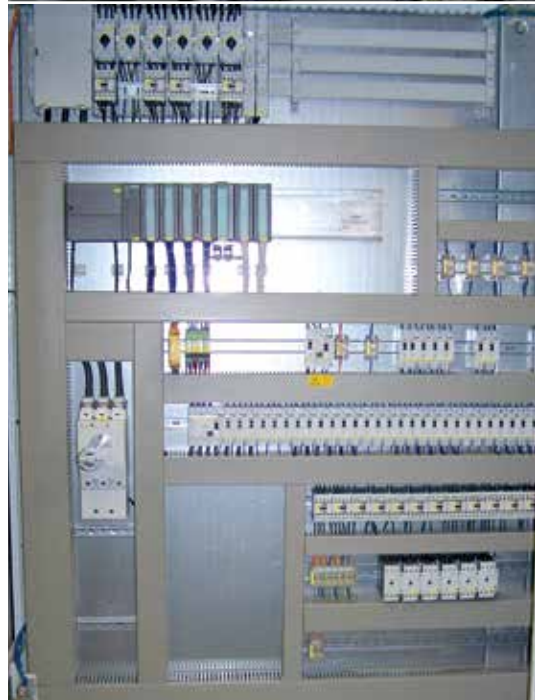
- Dosieranlagen für alle flüssigen Stoffe  
*Dosing systems for all fluid substances*
- 0,5 – 1500 kg/h  
*0.5 – 1500 kg/h*
- Viskositäten bis 500.000 mPas  
*Viscosities up to 500.000 mPas*
- Hohe Genauigkeiten in Abhängigkeit von Druckverlust und Flüssigkeitseigenschaften, wie z.B. die Viskosität  
*High dosing accuracy in relation to pressure loss and liquid properties such as viscosity*
- Auch für den Ex-Bereich  
*Also for hazardous locations (ATEX)*
- Individuelle, hochwertige Ausstattung  
*Individual, high-quality equipment*
- Beheizbare Ausführungen  
*Heatable units*
- Wartungsfreundlicher Aufbau  
*Easy-to-maintain construction*



# Schaltschrankbau

## *Switch cabinet construction*

- Schaltschrankbau  
*Control cabinet construction*
- Industrieanlagen, Industriemontagen  
*Industrial plants, installation of industrial plants*
- Elektrobegleitheizung  
*Electric trace heating*
- Gebäudetechnik  
*Building services engineering*
- Niederspannungsschaltanlagen  
*Low-voltage switching stations*
- Kundendienst  
*Customer service*
- Wartung von Industrieanlagen  
*Maintenance of industrial plants*
- Modernisierung elektrischer Anlagen  
*Update of electrical systems*
- Fernwartung  
*Remote maintenance*
- Anlagen nach ATEX und SIL  
*Systems as per ATEX and SIL*
- Wägetechnik  
*Weighing technology*

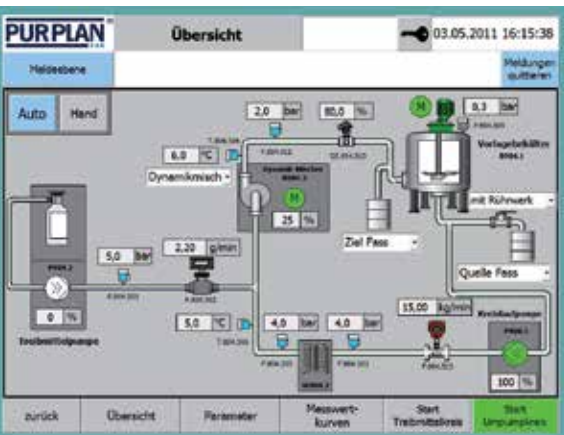




## Automatisierungstechnik

### Industrial control and automation

- Steuerungen  
*Controls*
  - Siemens S5, S7 und V11  
*Siemens S5, S7 and V11*
  - Embedded Systems Programmierung  
*Embedded systems programming*
  - Weltweite Inbetriebnahmen  
*Worldwide commissioning*
  - Allen Bradley
  - Siemens SIWAREX
- Prozessleitsysteme und Visualisierung  
*Process control systems and visualization*
  - STAHL SPS Plus WIN
  - WinCC
  - WinCC flexible
  - RS-View
  - PRO CON Win



# Behälterrevision und Umbauten

## *Tank maintenance and rebuilding*

- Statik und Berechnungen  
*Statics and calculations*
- Nutzungsänderungen von Behältern  
*Changes in use of tanks*
- Umbaumaßnahmen und Funktionalitätserweiterungen  
*Modification measures and extending of range of functions*
- Druckproben  
*Pressure tests*
- Einbau neuer Anschlüsse, Flansche und Rührwerke  
*Installation of new junctions, flanges and stirring devices*

- TÜV-Abnahmen  
*Technical safety inspections*
- Oberflächenbehandlungen durch Schleifen und Elektropolieren  
*Surface treatments by grinding and electropolishing*
- Berücksichtigung der Torsionsmomente und Biegemomente durch Rührwerke  
*Torsional moments and bending moments of stirring devices are taken into account*





## Qualifizierte Montage *Qualified installation*

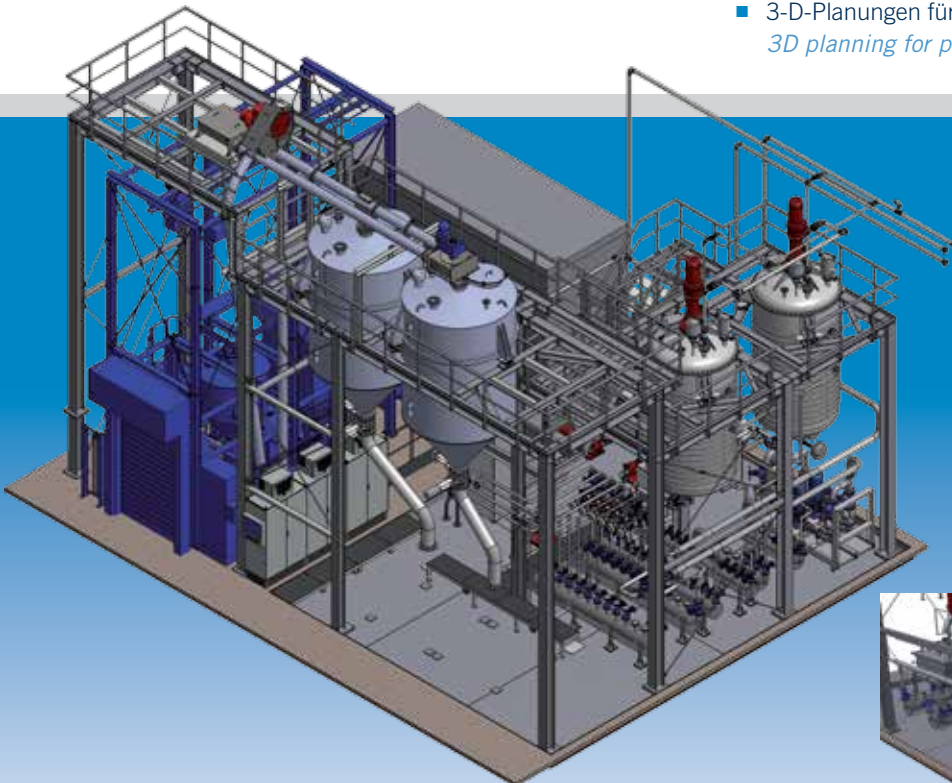
- Qualifizierte Montage nach DIN CEN/TS 1591-4  
*Qualified installation according to DIN EN 1591-4*
- Geprüfte Schweißer für alle Schweißverfahren  
*Certified welders*
- Hohe Ausbildungsqualität und Kompetenz des Montagepersonals  
*Highest quality and competence for the installation team*
- Regelmäßige Schulungen und Ausbildungen  
*Frequent education and training*
- Service und Wartung  
*Service and maintenance*
- Ersatzteilversorgung  
*Spare parts supply*
- Hoher Standard in der Arbeitssicherheit  
*High level standards in work safety system*
- SCC-geschulte Monteure  
*SCC trained team*





# Engineering *Engineering*

- Planung kompletter Werke für die Polyurethanproduktion (Hart- und Weichschaum)  
*Planning of complete plants for polyurethanes (rigid and flexible foam)*
- Planung kompletter Werke für die Kunstharzproduktion  
*Planning of complete plants for the production of synthetic resins*
- Reinigungsanlagen für A-Komponentenbehälter mit Schwarzpaste  
*Purification plants for A-component tanks with black paste*
- Kontinuierliche Mischprozesse  
*Continual mixing processes*
- Mischung im Batch-Verfahren  
*Mixing in batch mode*
- Aufschmelzkessel  
*Melting tanks*
- CE-Erklärung gemäß Maschinenrichtlinie  
*CE declaration in compliance with machinery directive*
- Brandschutzplan  
*fire fighting alarm plan*
- Rohstoffversorgung und Utilities  
*Raw material supply and utilities*
- Energiekonzepte  
*Energy concepts*
- Aufwändige Heiz- und Kühlsysteme  
*Complex heating and cooling systems*
- Werks- und Produktionsplanung für die Polyamidproduktion  
*Workflow and production planning for polyamide production*
- Hochdruckdosierungen zum Mischkopf  
*High-pressure dosages to the mixhead*
- 3-D-Planungen für Produktionsanlagen  
*3D planning for production plants*



- > **Polyol, MDI, TDI**  
*Polyols, MDI, TDI*
- > **Harz, Härter**  
*resins, hardeners*
- > **Bindemittel**  
*binding agents*
- > **Leime, Bitumen**  
*glues, bitumen*
- > **Säuren, Laugen**  
*acids, leachs*
- > **Aktivatoren**  
*activators*
- > **Katalysatoren**  
*catalysts*
- > **Flammschutz**  
*flame retardants*
- > **Kleber, Klebstoffe**  
*adhesives*
- > **Roh- und Fertigwarentanklager**  
*raw and finished product storage*
- > **Glycole**  
*glycols*

### **PURPLAN GmbH**

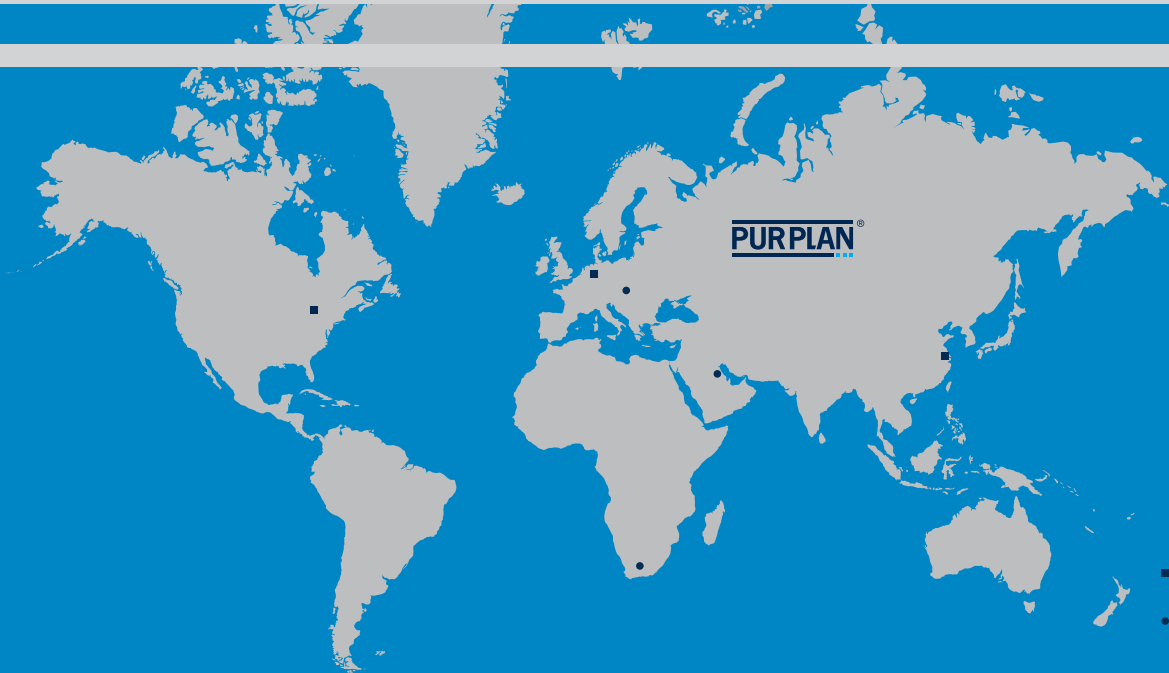
Penter Straße 28  
49134 Wallenhorst  
Germany  
Phone +49 5407 81 77-0  
Fax +49 5407 81 77-129  
info@purplan.de  
www.purplan.com

### **Shanghai PURPLAN Mechanical Engineering Co. Ltd.**

Nr. 120, HuaShen Road  
Wai Gao Qiao Free Trade Zone  
Pu Dong District  
200131 Shanghai, P.R. China  
Phone +86 21 5013 7780  
Fax +86 21 5013 7783  
michael.wilmering@purplan.com  
www.purplan.com.cn

### **PURPLAN USA Inc.**

55 Park Drive  
Lawrence  
PA 15055  
USA  
Phone +1 724 909 1404  
info@purplan.com  
www.purplan.com



### **Greenacres-Group of companies**

Mr. Des Green  
Unit 7  
Nordyk Park 5/Tegno Street  
Malmesbury Industrial  
Western Cape  
7300  
South Africa  
Phone +27 22 487 2233  
Fax +27 22 487 1916  
sales@greencorp.co.za  
www.greencorp.co.za

### **Ebrahim Al-Jassim Sons Trading Co. Ltd.**

Mr. Ashir Siddiqi  
Al-Kadi Bldg.  
King Khalid St. - P.O. Box 102  
Dammam 31411  
Saudi Arabia  
Phone +966 3 833 2109  
Fax +966 3 833 2216  
ashir.siddiqi@jassimcomm.com

### **FORSTER-KER Kereskedelmi és Szolgáltató Bt.**

Dipl. Ing. Kálmán Kerégyártó  
Hordós u. 5/A  
H-1222 Budapest  
Hungary  
Phone +36 20 9811983  
k.keregyarto@brainnet.com