

**Unser Know-how – Ihr Vorteil!**

*Our know-how – Your advantage!*

# Unser Know-how für Ihre Produktion

*Our know-how for your production*



## **Tankanlagen**

*tank-farms*

## **Mischen/Blending**

*mixing/blending technology*

## **Reaktionsanlagen für Kunstharze**

*resin plants*

## **Wärme-/Kältetechnik**

*heating and cooling plants*

## **Technikumsanlagen**

*pilot plants*

## **Dosieranlagen**

*dosing systems*

## **Automatisierungstechnik**

*industrial control and automation*

## **Engineering**

*engineering*

## **Wartung**

*maintenance*

## **Sonderanlagenbau**

*special plant engineering*



# **PURPLAN**

## Kompetenzen *Competencies*





## Das Unternehmen *The Company*

Während des gesamten Fertigungsprozesses hält die PURRPLAN GmbH einen intensiven Kontakt zum Kunden, um flexibel auf veränderte Produktionserfordernisse oder örtliche Besonderheiten reagieren zu können: vom ersten Planungsschritt bis zur Inbetriebnahme und Wartung neuer Anlagen. Denn unsere Kunden erwarten zu Recht höchstes technisches Know-how von uns. Für diese anspruchsvolle Aufgabe verbindet PURRPLAN sorgfältige High-Tech-Planung mit handwerklicher Präzision.

*PURRPLAN GmbH maintains intensive contact with the customer throughout the entire production process - from the initial planning through to putting into operation and servicing of the new system - so as to be able to react in a flexible way to any changes in production requirements or specific local features. Because our customers quite rightly expect us to provide optimum standards of technical know-how. In order to do full justice to this demanding task PURRPLAN combines meticulous high-tech planning with practical precision and expertise.*

- Herstellerqualifikation (Klasse D) zum Schweißen nach DIN 18800-7  
*Constructor's qualification (Class D) for welding in accordance with DIN 18800-7*
- Fachbetrieb nach § 19 I WHG, Betriebssicherheits-VO, DRGL 97/23/EG  
*Specialist company pursuant to § 19 I of the Water Resources Law (WHG), Industrial Safety Regulations, Pressure Equipment Directive 97/23/EC*
- HP 100 R-Zulassung mit geprüften Schweißern für alle Schweißaufgaben  
*HP 100 R licence with certified welders for all welding procedures*
- Projektlösungen aus einer Hand  
*One-stop project solutions*
- Bearbeitung und Erstellung von schlüsselfertigen Anlagen  
*Processing and construction of turn-key plants*
- Montage mit eigenem Personal  
*Assembly by our own staff*
- Qualitätsmanagement nach DIN EN ISO 9001/2000  
*Quality management in accordance with DIN EN ISO 9001/2000*
- Gost-R Zertifikat  
*GOST-R certificate*
- Weltweit  
*Worldwide*

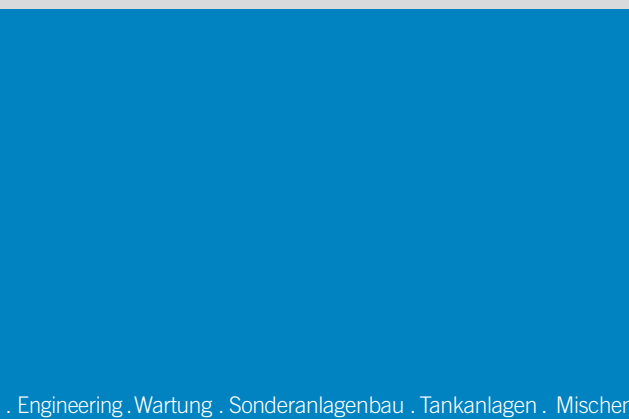
## Tanklager *Tank-farms*

- Für alle wassergefährdende und entzündliche Stoffe wie:  
*For all substances hazardous to water and explosiv such as:*
  - Polyol, MDI, TDI, Harz, Härter, Bindemittel, Pentan und Lösungsmittel, Leime, Bitumen  
*polyol, DMI, TDI, resin, catalysts, adhesive agents, pentane and solvents, glues, bitumen*
- Stehende, liegende, standortgefertigte Behälter nach  
*Upright, horizontal, on-site manufactured tanks in accordance with*
  - DIN 6608, DIN 6616, DIN 6618, DIN 6625
- Behältergrößen von 1 bis 100 m<sup>3</sup>  
*Tank sizes from 1 to 100 m<sup>3</sup>*
- Werkstoffe C-Stahl (und CrNi-Stahl), evtl. mit Innenauskleidung, Kunststoff  
*Materials carbon steel and stainless steel, possibly also with interior lining, plastics*
- Rührwerke  
*Stirring devices*
- Temperiersysteme  
*Tempering systems*
- Isolierung der Behälter und Rohrleitungen  
*Insulation of tanks and piping*
- Wartungsfreundliche, genormte Bauteile  
*Easy-to-maintain, standardised components*
- Individuelle Auslegung der Tankanlage  
*Individual layout of the tank farm*
- SIL-Standards  
*SIL standards*



# Rohrleitungsbau *Piping constructions*

- C-Stahl, Edelstahl, Kunststoff  
*Carbon steel, Stainless steel, Plastics*
- Doppelwandige Rohrleitungssysteme aus eigener Fertigung  
*Double-jacket piping, in-house production*
- Geprüfte Schweißer für alle Schweißverfahren  
*Certified welders for all welding procedures*
- Planung und Montage gemäß HP 100R-Zulassung  
*Planning and assembly in accordance with HP 100R licence*
- Technische Dokumentation und Isometrien  
*Technical documentation and isometrics*
- Molchanlagen  
*Pig-trap plants*





## Stahlbau, Auffangwannen und Containerstationen

### *Steel constructions, impounding basins and container stations*

- Herstellerqualifikation (Klasse D) zum Schweißen nach DIN 18800-7  
*Contractor's qualification (Class D) for welding in accordance with DIN 18800-7*
- Prüffähige Statik  
*Verifiable statics*
- Bühnenkonstruktionen  
*Steel platforms*
- Fassehebe- und Kippvorrichtungen  
*Drum lifting and tilting devices*
- Auffangwannen gemäß WHG  
*Impounding basin in accordance with the Water Resources Law (WHG)*
- Auffangwannen als Raumauskleidung  
*Impounding basin as room lining*
- Containerentnahmestation  
*Container removal station*



# Mischstationen *Mixing stations*

- Erstellung kompletter Systemhäuser  
*Construction of complete system houses*
- Batch-Verfahren oder kontinuierliche Anlagen  
*Batch mode or continual plants*
- Mischstationen zur vollautomatischen Verwiegung und Vermischung von Komponenten  
*Mixing stations for the fully automatic weighing and mixing of components*
- Feststoffdosierung  
*Solid substance dosage*
- Aktivatoren- und Kleinmengendosierung  
*Activator dosage and dosage of small quantities*
- Behälter mit Temperierung  
*Tanks with tempering systems*
- Vollautomatische Prozesssteuerung  
*Fully automatic process control*
- Chargensteuerung, gravimetrisch und volumetrisch  
*Batch control, gravimetric and volumetric*
- Einstellen und Erfassen von Vakuum und Druck  
*Setting up and recording of vacuum and pressure*



## Kunstharz-Reaktionsanlagen *Resin plants*

- Neubau und Austausch von Kunstharz-Reaktionsanlagen mit Reaktoren von -1/+10 bar und 300°C  
*New construction and exchange of resin plants with reactors of -1/+10 bar and 300°C*
- Heizen und Kühlen mit Thermalöl über außen liegende Halbrohrheizschlangen  
*Heating and cooling with thermal oil via external half-pipe heating coils*
- Direkte Kühlung über innen liegende Kühlschlangen  
*Direct cooling via internal cooling coils*
- Prepolymeranlagen  
*Prepolymer plants*
- Berechnung von Blow-Down-Systemen  
*Calculation of blow-down systems*
- PUR-Recyclinganlagen  
*Polyurethane recycling plants*
- Phenolharzanlagen  
*Phenolic resin plants*
- Acrylatharzanlagen  
*Acrylate plants*
- PU-Dispersionsanlagen  
*PU dispersion plants*
- Polyesterreaktionsanlagen  
*Polyester plants*
- Technikumsanlagen  
*Pilot plants*
- Beachtung von vorhandenen Randbedingungen und Reaktionsparametern  
*Existing basic conditions and reaction parameters are taken into consideration*



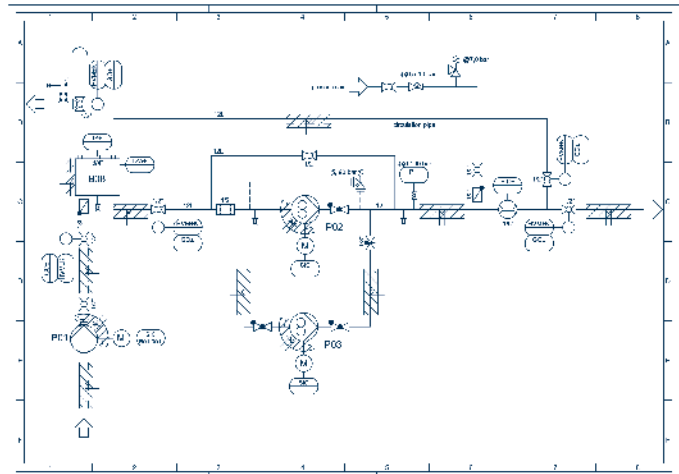
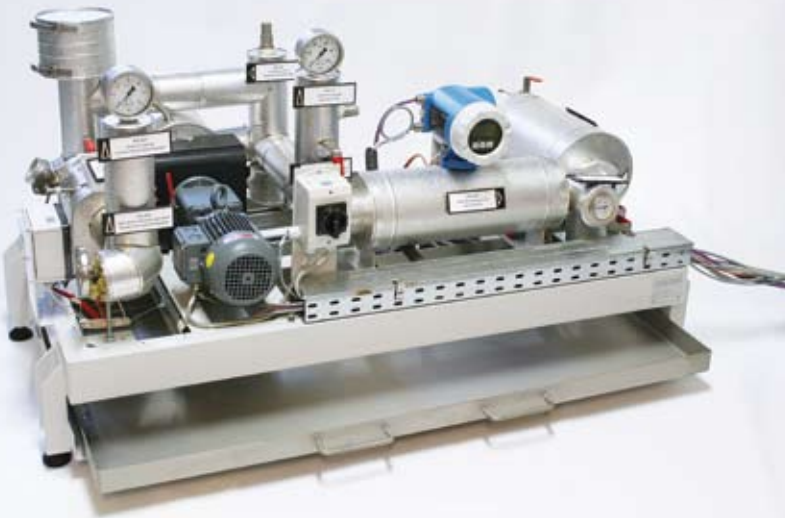


## Temperieranlagen *Tempering plants*

- **Komplette Anlagen zum Heizen und Kühlen**  
*Complete heating and cooling plants*
- **Vorgefertigte Sekundärkreisläufe**  
*Prefabricated secondary circuits*
- **Warmwasser bis 90° C**  
*Warm water up to 90°C*
- **Heißwasser bis 130° C**  
*Hot water up to 130°C*
- **Thermalöl bis 320° C**  
*Thermal oil up to 320°C*
- **Dampf bis 64 bar und 20 to/h**  
*Steam up to 64 bar and 20 to/h*
- **Kesselanlagen einschließlich der Brennstoffversorgung und der Schornsteinanlagen**  
*Boiler plants including fuel supply and smokestack installations*
- **Temperier- und Energiekonzepte**  
*Tempering and energy concepts*
- **Wasseraufbereitung**  
*Water conditioning*

## Dosieranlagen *Dosing systems*

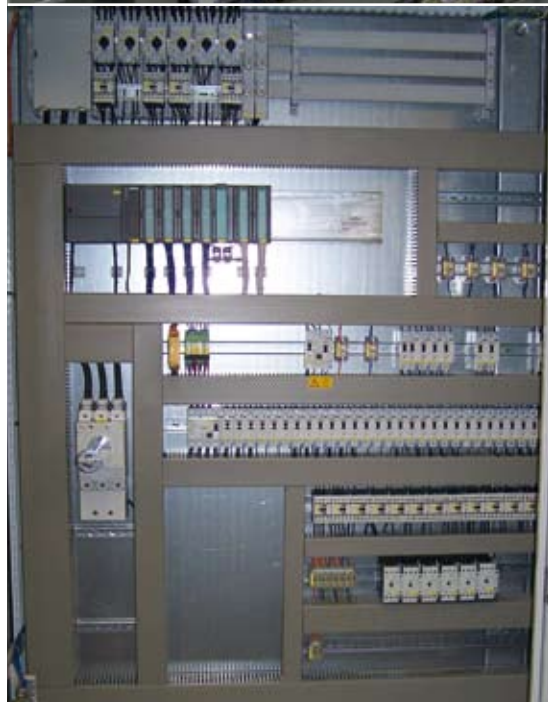
- Dosieranlagen für alle flüssigen Stoffe  
*Dosing systems for all fluid substances*
- 0,5 – 1500 kg/h  
*0.5 – 1500 kg/h*
- Viskositäten bis 500.000 mPas  
*Viscosities up to 500.000 mPas*
- Hohe Genauigkeiten in Abhängigkeit von Druckverlust,  
Druckflüssigkeit und Viskosität  
*High dosing accuracy subject to pressure loss,  
medium and viscosity*
- Auch für den Ex-Bereich  
*Also for hazardous areas*
- Individuelle, hochwertige Ausstattung  
*Individual, high-quality equipment*
- Beheizbare Ausführungen  
*Heatable designs*
- Wartungsfreundlicher Aufbau  
*Easy-to-maintain construction*



# Schaltschrankbau

## *Switch cabinet construction*

- Schaltschrankbau  
*Switch cabinet construction*
- Industrieanlagen  
*Industrial plants*
- Elektrobegleitheizung  
*Electric trace heating*
- Gebäudetechnik  
*Building services engineering*
- Niederspannungsschaltanlagen  
*Low-voltage switching stations*
- Kundendienst  
*Customer service*
- Wartung von Industrieanlagen  
*Maintenance of industrial plants*
- Modernisierung elektrischer Anlagen  
*Modernisation of electrical systems*
- Fernwartung  
*Remote maintenance*
- Anlagen nach ATEX und SIL  
*Systems in accordance with ATEX and SIL*



## Automatisierungstechnik

### Industrial control and automation

#### Steuerungen

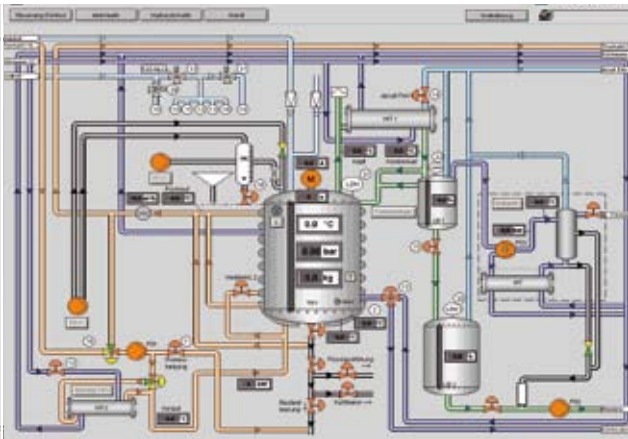
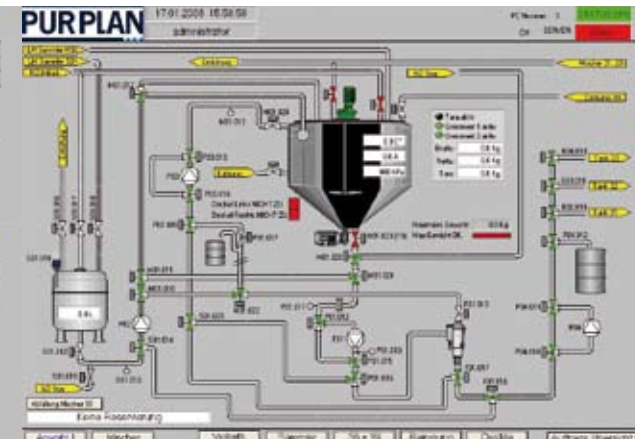
##### Controls

- Siemens S5, S7 und PCS 7  
*Siemens S5, S7 and PCS 7*
- Embedded Systems Programmierung  
*Embedded systems programming*
- Weltweite Inbetriebnahmen  
*Worldwide commissioning*
- Weltweite Ferndiagnosen und Onlineänderungen  
*Worldwide remote maintenance and online alterations*

#### Prozessleitsysteme

##### Process control systems

- PCS 7
- WinCC
- WinCC flexible
- ACRON (Anlagechronist)
- InTouch



# Behälterrevision und Umbauten

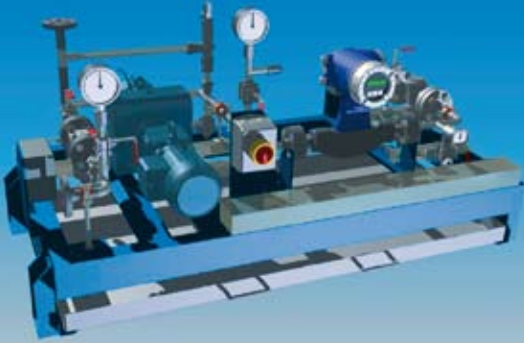
## *Tank revision and rebuilding*

- Statik und Berechnungen  
*Statics and calculations*
- Nutzungsänderungen von Behältern  
*Changes of use for tanks*
- Umbaumaßnahmen und Funktionalitätserweiterungen  
*Modification measures and expansion of range of functions*
- Druckproben  
*Pressure tests*
- Einbau neuer Anschlüsse, Flansche und Rührwerke  
*Installation of new junctions, flanges and stirring devices*



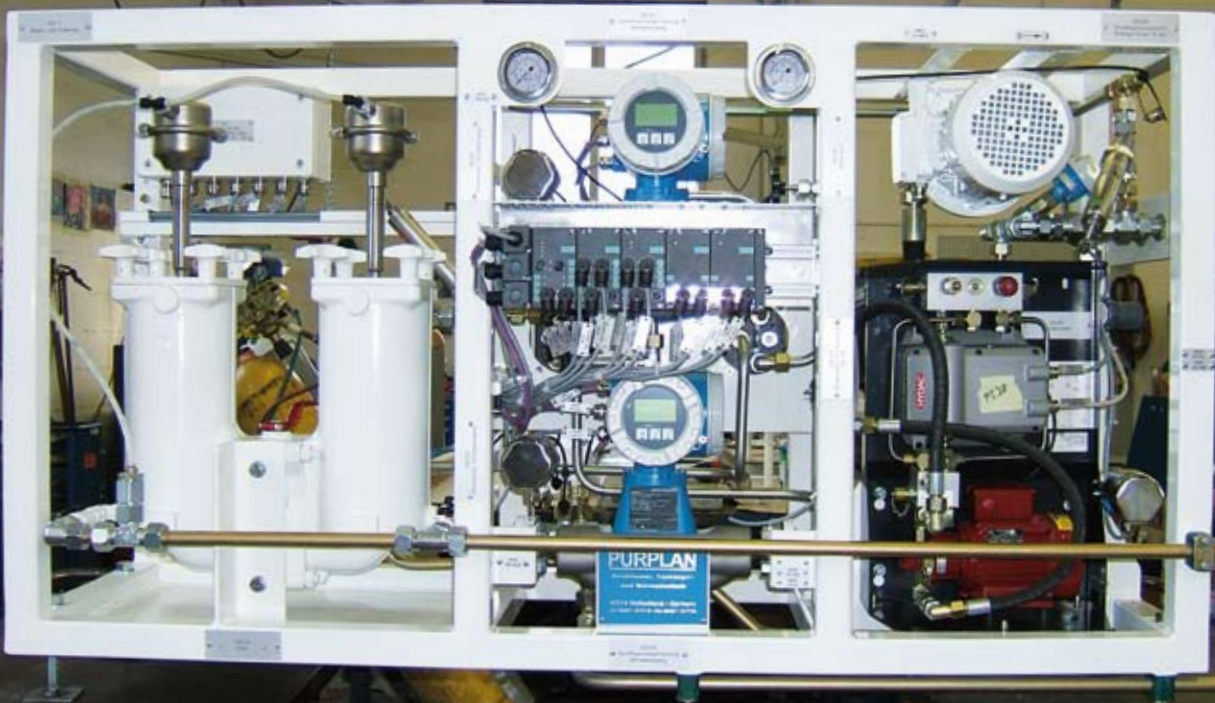
- TÜV-Abnahmen  
*Technical safety inspections*
- Oberflächenbehandlungen durch Schleifen und Elektropolieren  
*Surface treatments by grinding and electropolishing*
- Berücksichtigung der Torsionsmomente und Biegemomente durch Rührwerke  
*Torsional moments and bending moments due to stirring devices are taken into consideration*





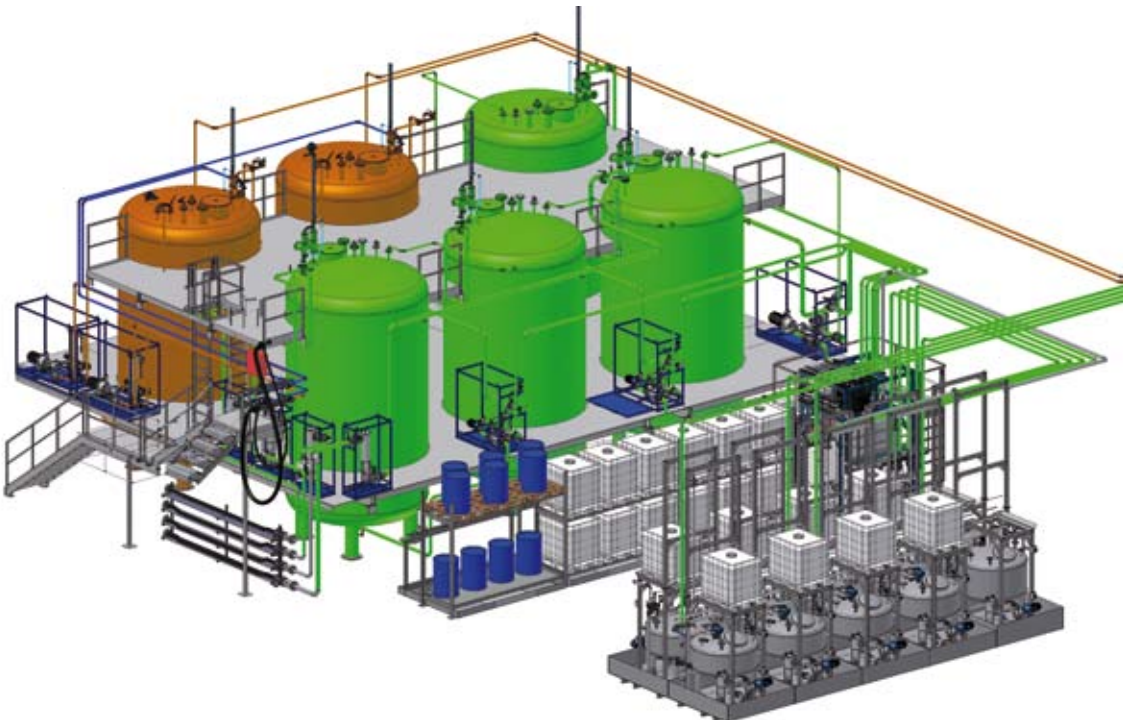
## Sonderanlagenbau *Special plant engineering*

- Kühl- und Förderanlagen für kontinuierliche Produktion  
*Cooling and conveying systems for continuous production*
- Entgasungsanlagen  
*Degasification plants*
- Produktionsanlagen für Hart- und Weichschaumsysteme  
*Manufacturing plants for rigid and flexible foam systems*
- Abfüllanlagen für flüssige Stoffe  
*Filling plants for liquids*
- Klebstoffanlagen, Hotmeld  
*Pasters, hotmeld*
- Reinigungsanlagen  
*Purification plants*
- Wärmeschränke  
*Hot cabinets*
- Technikumsanlagen  
*Pilot plants*
- Hochdruckdosierungen  
*High-pressure dosages*



# Engineering *Engineering*

- Planung kompletter Werke für die Polyurethanproduktion (Hart- und Weichschaum)  
*Planning of complete plants for polyurethane production (rigid and flexible foam)*
- Planung kompletter Werke für die Kunstharzproduktion  
*Planning of complete plants for synthetic resin production*
- Reinigungsanlagen für A-Komponentenbehälter mit Schwarzpaste  
*Purification plants for A-component tanks with black paste*
- Kontinuierliche Mischprozesse  
*Continual mixing processes*
- Mischung im Batch-Verfahren  
*Mixing in batch mode*
- Aufschmelzkessel  
*Melting tanks*
- CE-Erklärung gemäß Maschinenrichtlinie  
*CE declaration in accordance with machinery directive*
- Brandschutzplan  
*fire fighting alarm plan*
- Rohstoffversorgung und Utilities  
*Raw materials supply and utilities*
- Energiekonzepte  
*Energy concepts*
- Aufwändige Heiz- und Kühlsysteme  
*Complex heating and cooling systems*
- Werks- und Produktionsplanung für die Polyamidproduktion  
*Workflow and production planning for polyamide production*
- Hochdruckdosierungen zum Mischkopf  
*High-pressure dosages to the mixhead*
- 3-D-Planungen für Produktionsanlagen  
*3D planning for plants*



- > Polyol, MDI, TDI  
*Polyols, MDI, TDI*
- > Harz, Härter  
*resins, catalysts*
- > Bindemittel  
*binding agents*
- > Leime, Bitumen  
*glues, bitumen*
- > Säuren, Laugen  
*acids, leachs*
- > Aktivatoren  
*activators*
- > Katalysatoren  
*catalysts*
- > Flammenschutz  
*flame retardants*
- > Kleber, Klebstoffe  
*adhesives*
- > Roh- und Fertigwarentanklager  
*raw and finished product storage*
- > Glycole  
*glycols*

**PURPLAN GmbH**

Penter Straße 28  
49134 Wallenhorst  
Germany

Tel. +49 5407 81 77-0  
Fax +49 5407 81 77-129  
info@purplan.de  
www.purplan.com

**PURPLAN (Shanghai) Co. Ltd.**

Room 1206 GuoLue Building  
1277 Beijing West Road  
200040 Shanghai, P.R. China

Tel. +86 21 6289 8116  
Fax +86 21 6289 4929  
michael.wilmering@purplan.com  
www.purplan.com



**Turkey**

**Censoy Kimya**

Mr. Caglar Soysarac  
Organize Sanayi Bölgesi 23  
32 TR-38070 Kayseri  
Turkey

Tel. +90 352 321 36 46  
Fax +90 352 321 36 76  
caglar@censoy.com  
www.censoy.com

**Near East**

Egypt, Libya, Sudan,  
Jordan, Syria, Lebanon

**African Chemicals**

Mr. Karim Onsy  
5 Abrag Osman  
El Diplomassiyeen  
Maadi, Helwan  
Egypt  
Tel. +20 22528 2270  
Fax +20 22525 5524  
karim.onsy@africanchemicals.com  
www.africanchemicals.com

**United Arab Emirates**

Saudi Arabia, United Arab Emirates (UAE),  
Kuwait, Bahrain, Iraq, Iran, Qatar

**Ebrahim Al-Jassim Sons Trading Co. Ltd.**

Mr. Ashir Siddiqi  
Al-Kadi Bldg.  
King Khalid St. - P.O. Box 102  
Dammam 31411  
Saudi Arabia  
Tel. +966 3 833 2109  
Fax +966 3 833 2216  
ashir.siddiqi@jassimcomm.com